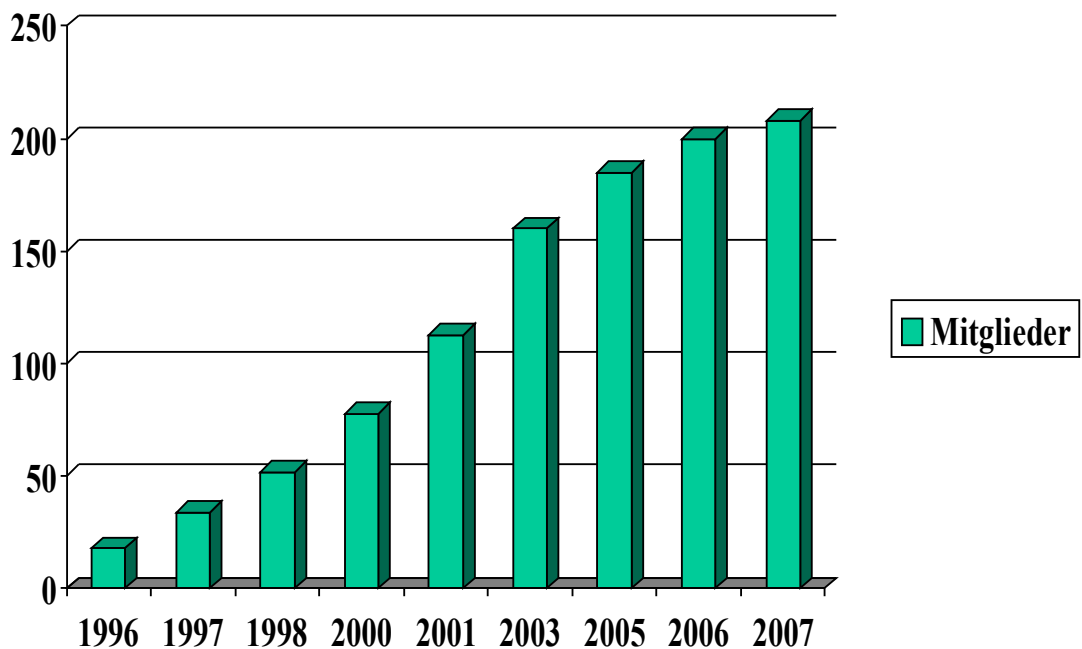


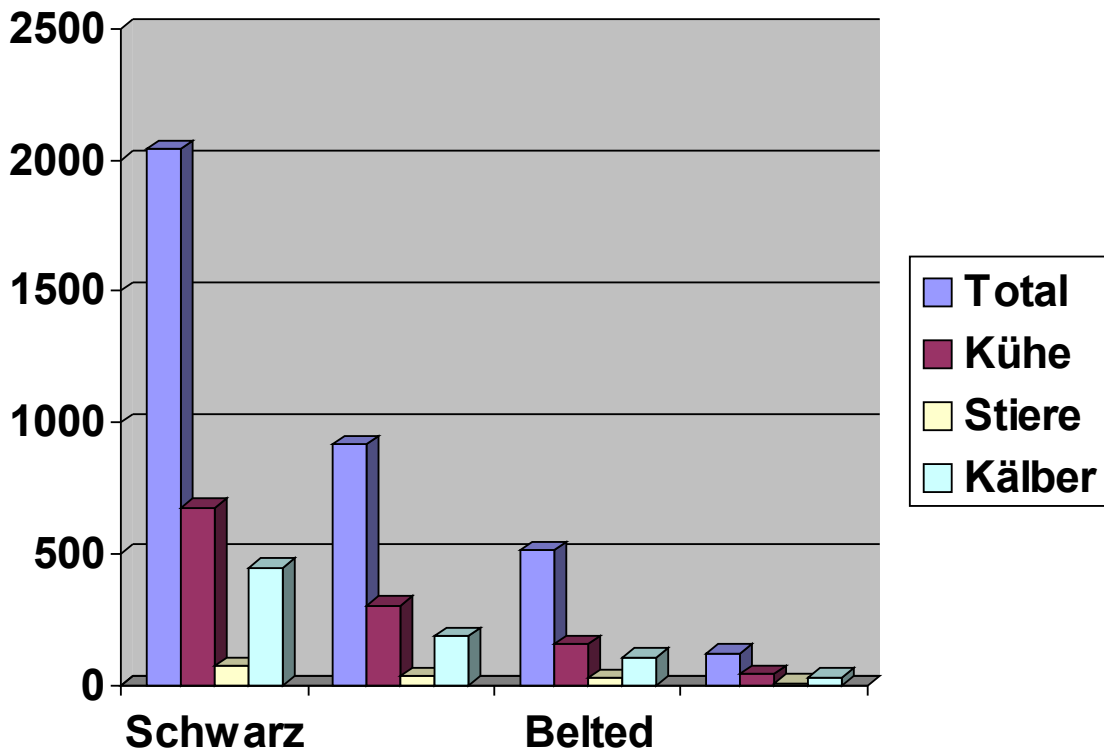
# Die Rasse – Entwicklung der Galloway Tierbestände in der Schweiz

Swiss Galloway Society  
Entwicklung Mitgliederbestand seit der Gründung

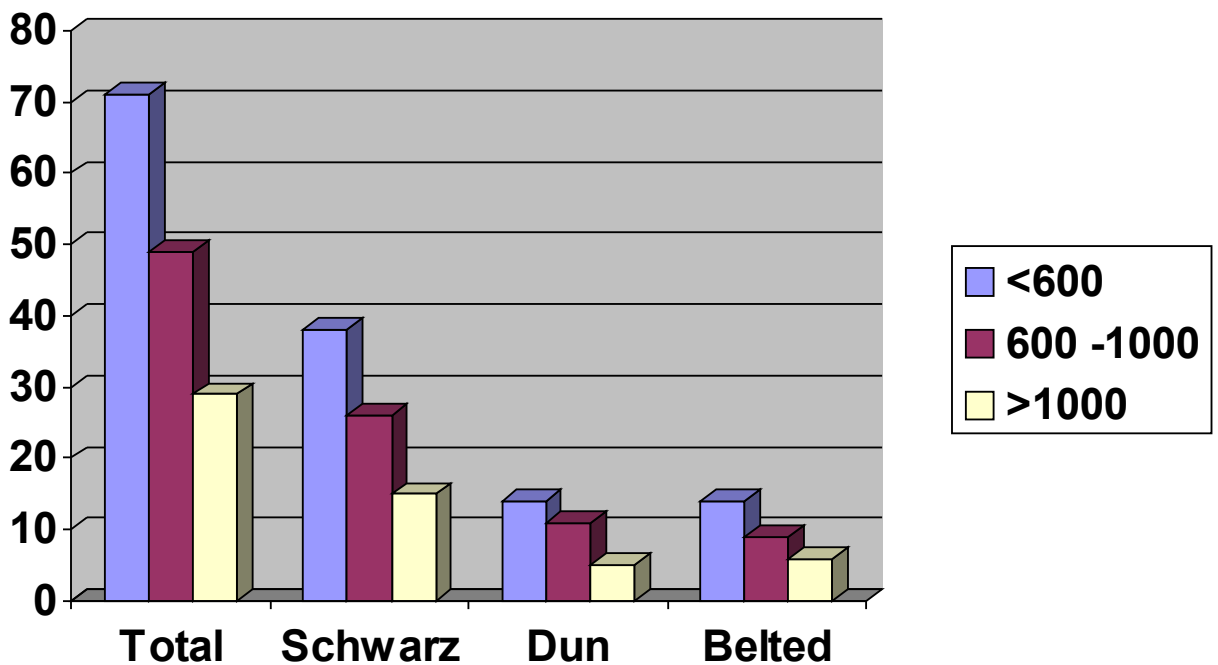


## Tabellarische Übersicht

	Schwarz	Dun	Belted	Weiss	Riggitt	Dun-Belted	Total
Mutter und Ammenkühe	<b>675</b>	<b>304</b>	<b>156</b>	<b>39</b>	<b>1</b>		<b>1175</b>
Stiere über 2-jährig zur Zucht	<b>70</b>	<b>33</b>	<b>24</b>	<b>6</b>	<b>2</b>		<b>135</b>
Rinder über 2-jährig zur Zucht	153	54	43	10			260
Rinder 1 –2-jährig zur Zucht	186	74	42	12	2		316
Stiere 1 –2-jährig zur Zucht	22	14	5	2			43
Weibliche Absetzer <12 Monate	76	35	24	4			139
Männliche Absetzer <12 Monate	77	31	30	2			140
Kälber nicht abgesetzt < 1-jährig	446	187	106	29	10	5	783
Rinder u. Ochsen zum Schlachten 1-2-jährig	259	149	56	5	13	4	486
Rinder u. Ochsen zum Schlachten >2-jährig	75	33	25	12			145
<b>Total</b>	<b>2039</b>	<b>914</b>	<b>511</b>	<b>121</b>	<b>28</b>	<b>9</b>	<b>3622</b>



Grafische Aufteilung der verschiedenen Rassen



Bei der Verteilung der Betriebe bezüglich Höhe über Meer liegen immerhin 29 Betriebe über 1000 m , ein Betrieb sogar auf 1500 m ü.M.

Swiss Galloway Society  
Entwicklung der Tierbestände seit der Gründung

